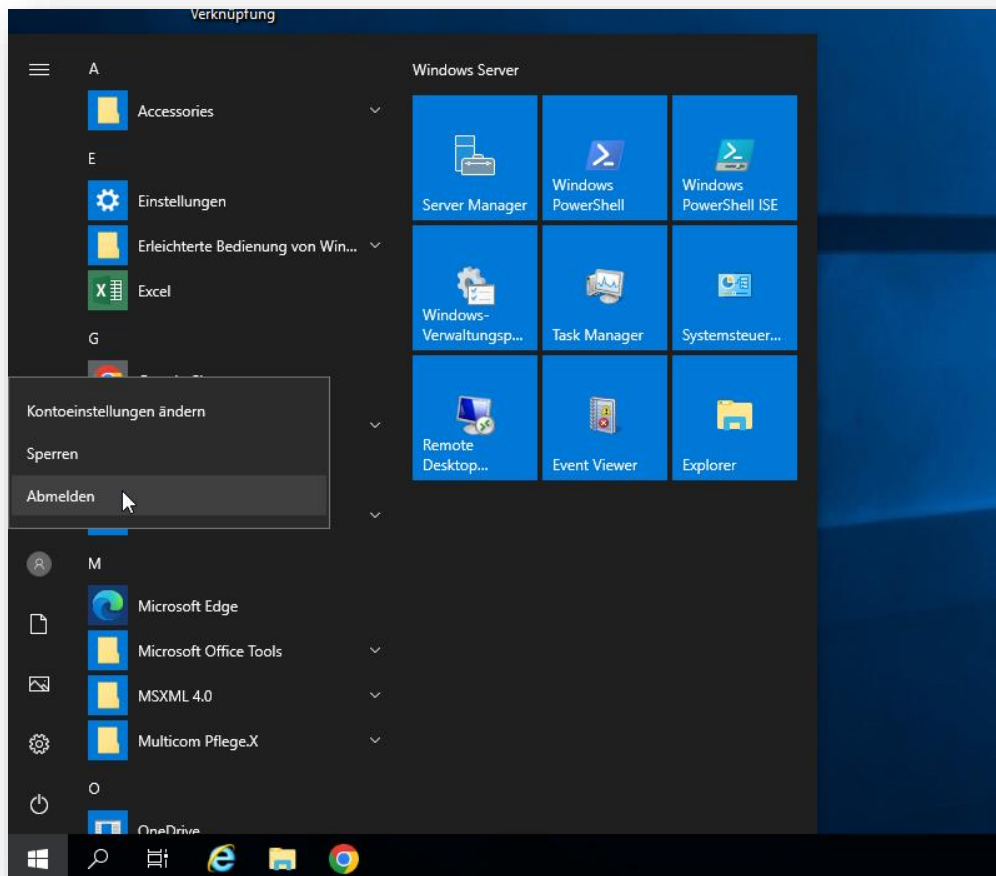


Häufigste Lösung: Ab- und wieder anmelden

← [Zurück zum Formular](#)

Die häufigste Lösung bei Problemen mit HCL Notes; C&S und anderen Programmen, ist das ab- und wieder anmelden von Windows. Hier erfährst du, was damit gemeint ist.

- **Öffne das Startmenü:** Klicke unten links auf das **Start-Symbol** in der Taskleiste, oder drücke die Windows-Taste (⊞)
- **Klicke auf dein Profilbild:** In der linken Spalte des Startmenüs siehst du dein Profilbild oder deinen Namen. Klicke darauf, um weitere Optionen zu sehen.
- **Wähle "Abmelden":** Im angezeigten Menü klicke auf **"Abmelden"**.



- **Melde dich erneut an:** Jetzt kannst du dich wieder wie beim starten des Computers anmelden.
- **Wenn das Problem weiterhin besteht:** Kontaktiere die EDV. Bitte benutze dafür das folgende Formular: [IT - Hilfe](#)